



Top Magazin

21.6.10

Einblicke in die Museumsräume



Das Restaurant im Erdgeschoss

Image der Landeshauptstadt – ein Kinderangebot, das der Erlebniswelt am Alten Schlachthof ein i-Tüpfelchen aufsetzen wird.

Deftiges für den großen und kleinen Hunger

Äußerst anziehend ist die breit angelegte Gastronomie, die unter der Regie von Michael Wilhelmer in erfahrener und professioneller Hand liegt. Der Betreiber der Lokale „Stäffele“ und „Ampulle“, des aer-Clubs sowie des großen Schwaben-Welt-Zeltes auf dem Cannstatter Wasen weiß, was der Schwabe mag. So bleiben denn auch kulinarisch auf dem Schlachthofgelände keine Wünsche offen.

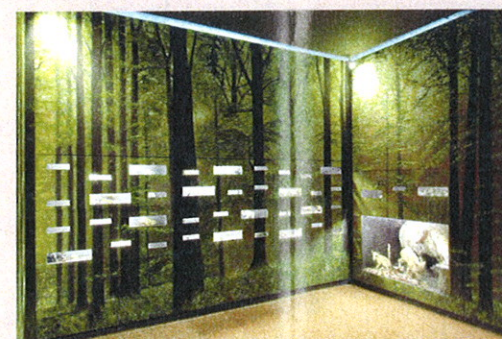
Hier findet man ein Restaurant, eine Weinlaube im kleinen Weingarten mit angrenzendem Kinderspielplatz, eine Gartenwirtschaft mit Kaffeehausbetrieb im Kaffeehausgarten und auf der Terrasse sowie einen Biergarten im Teil hinter dem ehemaligen Polizeigelände. Letzterer funktioniert übrigens wie die bayerischen Biergärten, wo man seine eigene Brotzeit mitbringen darf und zudem an festen Grillplätzen selber grillen kann – ledig-

lich die Getränke müssen gekauft werden. Insgesamt stehen in den Innenbereichen 195 Plätze zur Verfügung, in den Außenbereichen 600. In Planung für die zweite Bauphase ist außerdem eine Orangerie zur Gartenseite mit attraktivem Wintergarten.

Mit regionaltypischer Küche setzt Michael Wilhelmer auf Beliebttes und Bewährtes: die erste Hochzeitsgesellschaft hat es sich hier jedenfalls in unmittelbarer Nähe zu so vielen Glücksbringern schon gut gehen lassen und im „Haus des Glücks“ auf seinen Bund des Lebens angestoßen und gefeiert.

Dank der Rundum-Versorgung – gekoppelt mit familienfreundlichen Preisen – werden sich hier bis zu 70.000 Gäste im Jahr tummeln, so die Prognose von Schlachthof-Inhaber Michael Wilhelmer. Auch die Fuß-Nähe zum VfB-Stadion und die Nachbarschaft zum Neckar werden sich mit Sicherheit positiv auf die Besucherzahlen auswirken.

Das Schweinemuseum ist montags bis sonntags von 11 bis 19.30 Uhr geöffnet, die Gastronomie montags bis sonntags ab 11 Uhr durchgehend. Weitere Infos: www.schlachthof-stuttgart.de. ◆



Das frühere Schlachthofgelände